

Уход

Первичная защита напольных покрытий

Затраты на уборку и уход за напольным покрытием весьма ощутимы. Расходы зависят от трех факторов:

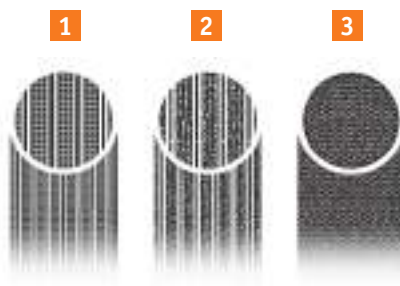
- технических характеристик покрытия;
- проходимости;
- средств уборки.

Эти три фактора взаимосвязаны.

Первичная защита для обеспечения гигиеничности помещения

Около 80% грязи, остающейся на полу, мы заносим с улицы. И 90% этой грязи можно избежать, если положить на входе коврик. Чем больше грязи остается на коврике, тем меньше Вам необходимо ухаживать за покрытием.

Наиболее эффективная система защиты от грязи состоит из трех этапов. Во-первых, на входе со стороны улицы должна лежать металлическая сетка для очищения грязи с подошв (1), затем плотный «щетиный» коврик (2) и в последнюю очередь ворсовой коврик, который задерживает и впитывает оставшуюся грязь (3).



Общая длина трех ковриков в идеале должна составлять около 7-8 метров, особенно важно соблюдать это в помещениях с повышенной проходимостью.

Защита

Еще одна особенность заключается в том, что ножки всех столов и стульев должны иметь пластмассовые подставки. Защита из войлока не рекомендуется в коммерческих помещениях.



Система ухода за гомогенными ПВХ покрытиями

Ежедневная уборка

Сухая уборка пылесосом



iQ

Plus

Пылесос удаляет пыль и частицы песка, которые изнашивают напольное покрытие, воздействуя на него как абразив.

Сухая уборка mopом



iQ

Plus

Сухая уборка осуществляется при помощи статической насадки. Насадка может быть сухой или слегка увлажненной таким образом, чтобы следы жидкости на покрытии высыхали в течении 10-15 секунд. Благодаря полиуретановому усилению покрытия и уникальной рецептуре, процесс ежедневного ухода значительно облегчается, при этом снижаются нагрузки на плечевой пояс и уменьшается вероятность появления мышечного напряжения.

Влажная уборка



iQ

Plus

В некоторых помещениях требуется проводить ежедневную влажную уборку, например, в местах с высокой проходимостью на объектах здравоохранения. При этом, следует использовать хорошо увлажненную насадку из микрофибры. Насадку следует выжимать и полоскать по мере загрязнения. Влажную уборку следует производить нейтральным раствором с уровнем pH 7-9 в готовом растворе. Для улучшения качества влажной уборки, особенно на больших площадях, рекомендуется использовать полумоечную машину, которая обладает высокой производительностью и не оставляет на полу следов раствора.



Система ухода за гомогенными ПВХ покрытиями

Периодическая уборка

Глубокая размывка



iQ

Plus

Глубокая размывка удаляет въевшуюся грязь и выполняется сразу после сухой уборки. Для этой операции нужна однодисковая роторная машина (скорость оборотов 150-200 об/мин), средство для глубокой размывки пола, красный или синий пад, моющий пылесос. Готовое средство для глубокой размывки наносится на напольное покрытие в соответствии с инструкциями компании-производителя химии. Далее требуется установить пад на роторную машину и произвести глубокую размывку. Остатки жидкости для глубокой размывки удаляются моющим пылесосом. Для удаления остатков средства для глубокой размывки покрытие нужно промыть чистой водой или нейтральным средством для ежедневного ухода. После этого покрытие полностью очищено от всех загрязнений и готово к заключительному этапу – зашита и полировка.

Стриппинг

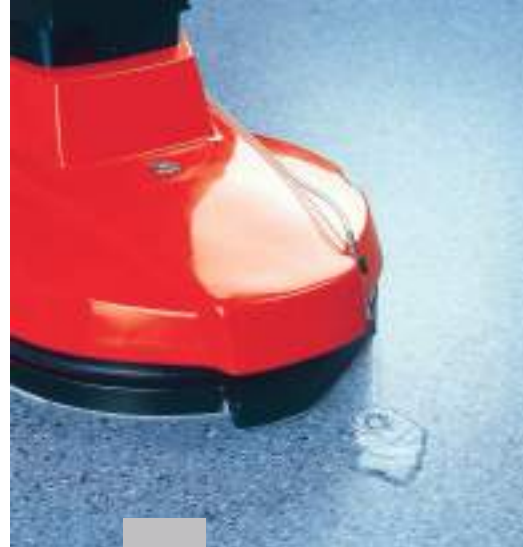
С течением времени после нескольких периодических уборок покрытие может тускнеть. Это связано с тем, что слои защитных полимерных эмульсий (лаков), наслаиваясь друг на друга, ухудшают внешний вид покрытия или это результат сильного износа защитного слоя. Для избежания подобного, существует такая процедура, как стриппинг – суть которой состоит в том, чтобы удалить все предыдущие защитные слои. Периодичность стриппинга установить сложно, т.к. она сильно зависит от состояния первичной защиты, проходимости и общего ухода за покрытием. Обычно потребность в стриппинге определяется визуально. Для стриппинга необходима низкоскоростная роторная машина, синий пад, жидкость для стриппинга, моющий пылесос, моп. Жидкость следует нанести на покрытие в строгом соответствии с инструкциями компании-производителя и использовать роторную машину с синим падом.

Остатки жидкости удаляются моющим пылесосом. Для удаления остатков жидкости для стриппинга



покрытие нужно промыть чистой водой или нейтральным средством для ежедневного ухода. После операции стриппинга следует операция защиты и полировки.

Для коллекций группы iQ там, где для них применяется сухая полировка, потребность в стриппинге отсутствует, вместо него используется сухая полировка.



Защита



Защитная полимерная эмульсия (лак) наносится на покрытие специальным валиком в соответствии с инструкцией компании-производителя. По желанию после полного высыхания защитной эмульсии (лака) производится полировка.

Для коллекций группы iQ из-за уникальной рецептуры, защита полимерной эмульсией (лаком) может не применяться. При этом, достаточно ограничиться сухой полировкой, которая может выполняться после глубокой размывки.

Полировка



Полировка выполняется при помощи высокоскоростной дисковой машины (скорость 900-1200 об/мин) и белого пада. Полировка усиливает защитные свойства полимерной эмульсии (лака) и придает блеск покрытию.

После этой операции гомогенное напольное покрытие выглядит безупречно и при правильном и своевременном уходе сохранит свой внешний вид на протяжении длительного времени. Сухая полировка для коллекций iQ выполняется высокоскоростной роторной машиной и белым падом без применения защитной полимерной эмульсии (лака).

ПРИМЕНЯЕМОЕ СРЕДСТВО	ПРОИЗВОДИТЕЛЬ		
	«Johannes KIEHL KG»	«Diversey»	«ИнтерХим»
Нейтральное моющее средство для ПВХ напольных покрытий	Keradet-Konzentrat-Aktiv, Econa-Konzentrat		ИнтерХим 501, ИнтерХим 503
Средство для глубокой очистки ПВХ покрытий	Veroclean, Copex, Li-Ex	Jontec Future	ИнтерХим 101, ИнтерХим 102, ИнтерХим 108, ИнтерХим 401
Средство для глубокой очистки с высокой растворяющей способностью (стриппинг)	Veroclean, Li-Ex, Poly-Ex	Jontec 1	ИнтерХим 101, ИнтерХим 102, ИнтерХим 108, ИнтерХим 401
Полимерная мастика	Thermohospital Thermodur, Thermodur-satina	Jontec Matt, Luna, Eternum	ИнтерХим 301, ИнтерХим 308, ИнтерХим 303
Моющее средство для ежедневной уборки	Torvan-Konzentrat, Veriprop, Dopomat-brillant	Jontec 300, Jontec Tensol	ИнтерХим 501, ИнтерХим 503

Гетерогенные ПВХ-покрытия

Восстановление

Гетерогенные покрытия имеют полиуретановый защитный слой, который обеспечивает длительный срок службы. При правильном уходе покрытие может прослужить 10-15 лет. Если пол испорчен, имеет глубокие царапины и порезы, то восстановлению такое гетерогенное покрытие не подлежит.

Гетерогенные ПВХ-покрытия неприхотливы в уходе. Они имеют специальный защитный верхний слой, который не только препятствует износу покрытия, но и существенно облегчает процесс уборки пола.

Влажная уборка моющими средствами



Обязательно использовать нейтральный раствор с величиной pH 7-8. Во влажных помещениях, где есть необходимость удаления щелочи и остатков мыла, допускается использование кислотных моющих средств с pH 3-5. По окончании уборки, остатки моющих средств необходимо удалять с поверхности покрытия чистой водой.

Помните, что затраты на покупку и укладку напольного покрытия составляют не более 10% общих расходов, связанных с уходом за напольным покрытием в течении всего жизненного цикла продукта. Остальные 90% – это затраты на уборку и уход. Напольные покрытия Таркетт позволяют минимизировать стоимость обслуживания с 90% до 30%, т.о. мы позволяем потребителю экономить собственное время и деньги.

Ежедневная уборка:

Сухая уборка



Используйте сухую или чуть влажную щетку

Уборка пылесосом



Удобно использовать на узких и труднодоступных участках

Периодическая уборка

Это машинная уборка, которая проводится при помощи профессионального оборудования и максимально очищает поверхность от загрязнений. Если поверхность вашего покрытия стала тусклой или на ней появились царапины, то мы рекомендуем произвести сухую полировку сразу после машинной чистки пола.



Инструкция по уходу Omnisports

Обратите внимание! Продукция *Omnisports* в процессе производства покрывается специальным защитным слоем *Topclean X-trem performance (ХРТМ)*. *Topclean ХРТМ* это UV полиуретановая обработка, усиленная микрочастицами корунда, которые обеспечивают дополнительную износостойкость покрытия.

Для того чтобы обеспечить оптимальное использование напольного покрытия, пожалуйста, следуйте инструкции.

Tarkett не несет ответственности за убытки, причиненные в следствии несоблюдения инструкции по уходу.

Общие советы

Игроки должны носить обувь с белой подошвой, предназначенную для занятий спортом в крытых залах.

Настоятельно рекомендуем использовать грязезащитные коврики при входе в спортивный зал. Эти коврики могут быть сделаны из различных материалов для эффективной защиты от грязи и влаги с обуви.

Ежедневный уход предназначен для уборки пыли, мелкого мусора и песка с поверхности покрытия. Рекомендуется сухая и влажная уборка.

Сухая уборка



Если на поверхности напольного покрытия имеется большое количество сухих твердых частиц земли или песка, то для предотвращения повреждения поверхности покрытия перед влажной уборкой рекомендуется выполнить сухую уборку mopом или пылесосом. Только после этого использовать влажную уборку.

Влажная уборка



Ручная – выполняется при помощи влажного мопа или влажной тряпки с использованием нейтрального моющего средства. Моющее средство для ежедневной уборки в рекомендуемой концентрации от производителя заливается в ведро. Использование допустимо только согласно инструкции производителя.

Уборка моющими средствами



Смешайте в контейнере моющее средство и воду. Обычно рекомендуется раствор с pH 7-8. Следуйте инструкции производителя моющих средств! Нанесите моющий раствор по поверхности покрытия. Проведите чистку пола при помощи роторной машины с белой щеткой или падом. Сразу после этого соберите воду при помощи пылесоса. Промойте поверхность пола чистой водой.

Сухая полировка



Позволяет восстановить потертости и тусклость покрытия. Для наилучшего результата используйте белый пад при скорости роторной машины 1000 об/мин.



Удаление грязи и пятен

Удаление загрязнений: Пролитую жидкость нужно удалить быстро, белой чистой тканью, до того, как пятно высохнет, затем вымойте пол чистой водой.

Важно: Пожалуйста, следуйте рекомендациям производителя.

Внимание, не используйте:

Бензин, толуол, ацетон, хлорсодержащие средства, растворители, маслосодержащие и агрессивные чистящие порошки. Черные резиновые накладки (накладки на ножках сидений и скамейках) могут привести к необратимому изменению цвета покрытия и не должны использоваться. Если не уверены, защитите пол частью ковра, картона или другим аналогичным материалом.

Рекомендуемые производители моющих средств:

🔧 **Diversey:**

Тел: +7 (495) 970 17 97

Факс: +7 (495) 970 17 98

🔧 **Dr. Schnell (Клиникс):**

Тел: +7 (495) 603 16 65

🔧 **Dr. Schulze:**

Тел: +7 (495) 930 11 31

+7 (499) 233 90 92

Тип загрязнения	Удаление пятен
Фрукты, ягоды, соки, безалкогольные напитки	Средство для чистки пола с добавлением нашатыря
Чернила, шариковые ручки, губная помада	Метиловый спирт
Шоколад, кофе, чай, жир, нефтепродукты, следы от обуви, крем для обуви	Средство для чистки пола, эфир, белый или красный диск для машинной чистки
Кровь	Холодная вода с примесью нашатыря
Следы ржавчины	Средство для чистки пола с щавелевой кислотой



Система ухода за паркетом

Паркет изготавливается из дерева – это натуральный материал, который реагирует на перепады относительной влажности посредством поглощения и выделения влаги. Поэтому необходимо поддерживать допустимую влажность в помещении на уровне 30–60% для сохранности вашего пола и деревянной мебели.

- ▮ Проводите регулярную уборку с помощью щетки или пылесоса для удаления с поверхности пола пыли и абразивных частиц, которые могут поцарапать поверхностный слой.
- ▮ Для поддержания чистоты и сохранения внешнего вида паркета, используйте средство по уходу Таркетт Клинер (Cleaner).
- ▮ Незамедлительно удаляйте с пола любые разлитые жидкости с помощью тряпки.
- ▮ Проявляйте осторожность при ходьбе в обуви на высоком каблуке и в некоторых видах спортивной обуви, особенно если она изношена или подошва повреждена.
- ▮ Не используйте коврики на резиновой и другой плотной основе – такая изнанка способствует скоплению грязи и влаги.

Абразивные чистящие средства и другие бытовые чистящие средства могут повредить покрытие или сделать его тусклым, спровоцировать возникновение скользкой жирной пленки, затруднить процесс уборки.

Чего следует избегать:

- ▮ Не допускается влажная уборка мокрой неотжатой тряпкой. Это может нанести вред деревянному полу.
- ▮ Не лейте чистящее средство непосредственно на пол.
- ▮ Никогда не используйте воск для пола, моющее средство на масляной основе.
- ▮ Не размещайте на полу цветочные горшки, чтобы не допустить образования конденсата.
- ▮ Не рекомендуется резкое переключение системы подогрева пола с перепадом температуры в день более чем 2,8°C. Температура на поверхности лакового покрытия деревянного пола не должна превышать 27°C.

Восстановление: При правильном уходе паркет прослужит довольно долго. Со временем покрытие все же изнашивается – в этом случае мы рекомендуем обновить поверхность путем циклевки. Если все же по каким-то причинам покрытие испорчено, то вы можете с легкостью заменить одну или несколько досок паркета, что восстановит внешний вид напольного покрытия в помещении.

Система ухода за ламинатом

Это покрытие, которое не требует специального ухода. Достаточно производить ежедневную уборку пылесосом и чуть влажной тряпкой.

При уходе за ламинированным покрытием не разрешается:

- ▮ Использование большого количества воды при уборке
- ▮ Чистящих абразивных веществ
- ▮ Натирка воском и шлифовка

Специальный периодический уход не проводится, достаточно регулярно ухаживать за покрытием, чтобы оно прослужило много лет.

Восстановление: Ламинат – это достаточно износостойчивое покрытие, которое может прослужить вам много лет при условии, что вы правильно производили уход. Однако, если по каким-либо причинам вы безнадежно испортили поверхность, конструкция ламинатного пола позволяет заменить одну или несколько досок, таким образом вы вернете помещению первоначальный безупречный вид.

Уход и восстановление паркетной доски TANGO VINTAGE с покрытие PROTECO HARDWAX

No.	Образец	Название	Оптимальный уход		Восстанавливающие масла		
			Для регулярной влажной уборки При каждой влажной уборке*	Интенсивный уход и реставрация Примерно 1 раз в полгода*	Базовое покрытие Масло с воском #1	Базовое покрытие Масло с воском #2	Финишное покрытие
1		Andalusia Андалусия	8016 Osmo Wisch-Fix	3087 Osmo Wachspflege und Reinigungsmittel	3188 Osmo Woodwax Finish Creativ White	---	3065 Osmo Hardwax- Oil, Clear, Semimatt
2		Tuscany Тоскана	8016 Osmo Wisch-Fix	3029 Osmo Wachspflege und Reinigungsmittel	3321 Osmo Woodwax Finish Creativ Beige Programm Tango Vintage**	---	3065 Osmo Hardwax- Oil, Clear, Semimatt
3		Champagne Шампань	8016 Osmo Wisch-Fix	3029 Osmo Wachspflege und Reinigungsmittel	3065 Osmo Hardwax-Oil, Clear, Semimatt	---	3065 Osmo Hardwax- Oil, Clear, Semimatt
4		Provence Прованс	8016 Osmo Wisch-Fix	3087 Osmo Wachspflege und Reinigungsmittel	3322 Osmo Woodwax Finish Creativ Chalk White Programm Tango Vintage**	---	3065 Osmo Hardwax- Oil, Clear, Semimatt
5		Porto Порту	8016 Osmo Wisch-Fix	3029 Osmo Wachspflege und Reinigungsmittel	3323 Osmo Woodwax Finish Creativ Dark Brown Programm Tango Vintage**	---	3065 Osmo Hardwax- Oil, Clear, Semimatt
6		Baden Баден	8016 Osmo Wisch-Fix	3029 Osmo Wachspflege und Reinigungsmittel	3324 Osmo Woodwax Finish Creativ Grey light Programm Tango Vintage**	3116 Osmo Woodwax Finish Creativ Beige light Programm Tango Vintage**	3065 Osmo Hardwax- Oil, Clear, Semimatt
7		Bordeaux Бордо	8016 Osmo Wisch-Fix	3029 Osmo Wachspflege und Reinigungsmittel	3147 Osmo Woodwax Finish Creativ Grey Programm Tango Vintage**	---	3065 Osmo Hardwax- Oil, Clear, Semimatt
8		Rioja Риоха	8016 Osmo Wisch-Fix	3087 Osmo Wachspflege und Reinigungsmittel	3188 Osmo Woodwax Finish Creativ White	---	3065 Osmo Hardwax- Oil, Clear, Semimatt

ОПТИМАЛЬНЫЙ УХОД



Арт. 8016 Osmo Wisch-Fix

Высокоэффективный мощный концентрат с натуральными ингредиентами — для регулярной очистки и ухода

Рекомендован для деревянных полов, покрытых маслом с твердым воском Hartwachs-Öl

Подходит также для лакированных полов и ламината, керамической плитки и ПВХ

Очищает от загрязнений и одновременно освежает

Питает древесину маслами; не выщелачивает

Применение: добавьте в воду из расчета 1 колпачок на 1 литр воды и протрите пол хорошо отжатой тряпкой

Объем банки: 1,0 л, 5,0 л и 25 л



Арт. 3087/3029 Osmo Wachs- und Reinigungsmittel

Специальное средство для очистки и обновления деревянных полов, покрытых маслом и воском

Бесцветное 3029 / Белое прозрачное 3087

Рекомендовано для первичной очистки и последующего ухода за полами, мебелью и другими деревянными поверхностями, покрытыми маслом или воском

Очищает и одновременно реставрирует, питает древесину натуральными восками, не образуя на поверхности пленки

Применение: нанести на полы и отполировать Osmo-насадкой из активного волокна (микрофибра)

Фасовка: 0,5 л, 1л

Расход: 1 л на 80 – 100 м²

* Частота обработки зависит от нагрузки использования помещения. Например, жилое помещение - 1 раз в полгода; ресторан - 1 раз в месяц; аэропорт/магазин - 1 раз в неделю. Уместно производить локальное применение в местах наибольшего износа, "но дорожкам". В дальнейшем, возможно обновление по всей поверхности.

ВОССТАНАВЛИВАЮЩИЕ МАСЛА (реставрация, восстановление цвета)

Реставрация паркетной доски проводится в 2 этапа (для дизайна Baden в 3 этапа): покрытие цветным маслом Creativ и - после его высыхания - закрепление бесцветным маслом Hardwax-Oil.



Артикул в зависимости от выбранного цвета

Woodwax/Dekorwachs Finish Creativ

Прозрачные или творческие: модные пастельные оттенки придадут деревянным поверхностям особый шарм.

Для внутренних работ

Прозрачные / непрозрачные – в зависимости от количества слоев. Степень блеска: от матового до слегка глянцевого

Рекомендованы для мебели и детских игрушек, полов, стен, потолков, дверей, плинтусов, декоративных балок и изделий из клееной древесины

Придают поверхности водо- и грязеотталкивающие свойства

Устойчивы к воздействию пятен. Пятна легко смываются и не оставляют следов

Количество слоев: 1 слой = прозрачное, матовое покрытие; 2 слоя = непрозрачное, слегка гляцевое покрытие

Объем банки: 0,125 л, 0,75 л, 2,5 л

Расход: 1 литр на 20 м² в один слой; 1 литр на 12 м² в два слоя

** Programm TangoVintage - это специально разработанные цветные масла для коллекции Tango Vintage! Они также входят в складскую программу компании OSMO.



Арт. 3065 Osmo Hardwax-Oil, Clear, Semimatt

Лучшее покрытие для деревянных полов! Идеальный баланс качества и экологичности.

Для внутренних работ

Бесцветное Полуматовое 3065

Рекомендовано для массивной доски, паркетной доски, паркета, полов из пробки, ОСП-плит (OSB)

Подчеркивает естественную красоту деревянной поверхности

Придает поверхности водо- и грязеотталкивающие свойства, прочность и износостойкость; легкость в уходе

Количество слоев: для обновления покрытия, как правило, достаточно нанести 1 слой масла с твердым воском на очищенную от грязи поверхность.

Шлифовка не требуется!

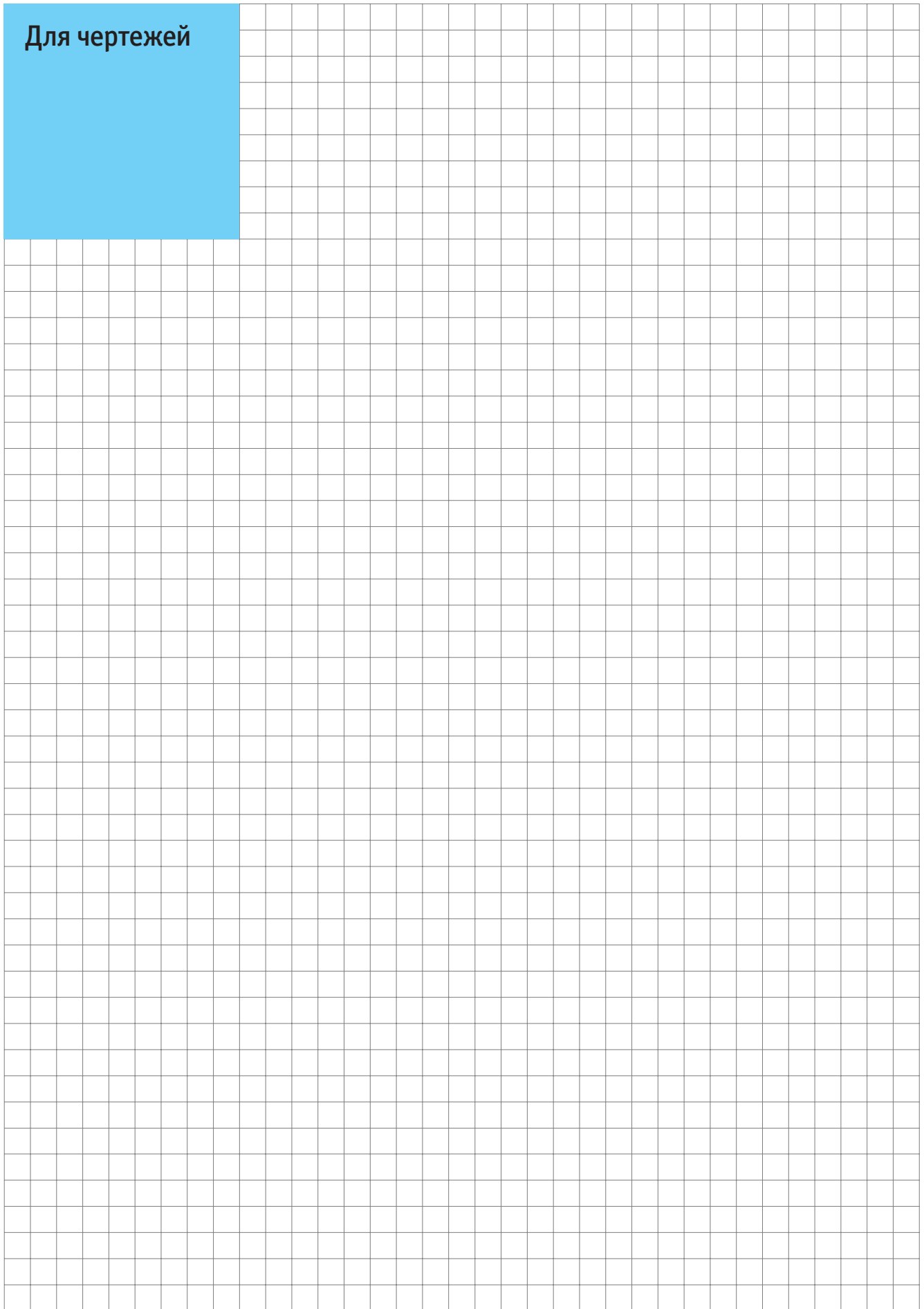
Объем банки: 0,125 л, 0,75 л, 2,5 л, 10 л и 25 л

Расход: 1 литр на 20 м² в один слой; 1 литр на 12 м² в два слоя

Все средства для ухода и восстановления масляного покрытия можно приобрести у дилеров компании OSMO http://osmo.ru/search_dialers.html

Получить консультацию об использовании средств можно по телефону официального дистрибьютора на территории РФ + 7(495) 795 39 85 (многоканальный)

Для чертежей



УНИКАЛЬНОЕ
ОЩУЩЕНИЕ ПОЛА